

# Mini luminaire DEL pour grandes surfaces

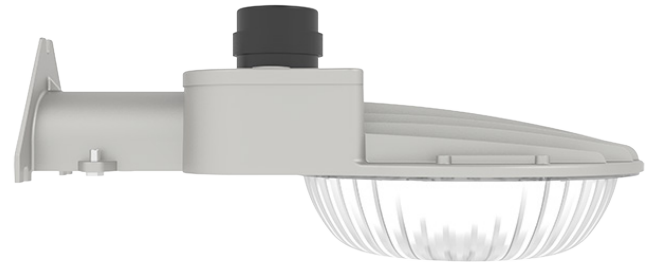


**SSL-MAL**

Secteur	Plage de puissance (W)	Plage de lumens
Commercial et industriel	Puissance (W) sélectionnable	3 640-7 800 lm

## Caractéristiques

- Luminaire pour grandes surfaces à mode crépuscule à l'aube autonome avec une cellule photoélectrique Nema de qualité supérieure
- Boîtier d'aluminium moulé sous pression avec une plage de température d'exploitation de -40 °C ~ 40 °C
- TCP sélectionnable sur le site (3 000K, 4 000K et 5 000K) et puissance (28W, 40W et 60W) avec un pilote à auto-captation 120-347V
- Efficacité supérieure de  $\geq 130$  lm / W, lentille de PC de première qualité résistant aux impacts et conçue pour une distribution d'éclairage de type V



## Spécifications

### Boîtier :

Boîtier fait d'un alliage d'aluminium moulé sous pression et boîte d'engrenage de contrôle au fini gris pour une meilleure dissipation de chaleur et une apparence esthétique.

### Optique :

Lentille de PC résistant aux impacts et aux UV, conçue précisément pour une distribution d'éclairage de type V.

### Montage :

Convient au montage mural et sur mât avec une trousse de bras de montage en option.

### Pilote :

Pilote à auto-captation 120-347V avec une plage de température d'exploitation de -40 °C ~ 40 °C.

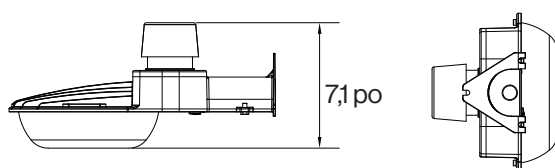
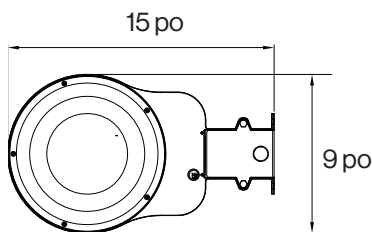
### DEL :

TCP de 3 000K, 4 000 et 5 000K sélectionnables sur le site. Efficacité de  $\geq 130$  lm / W.

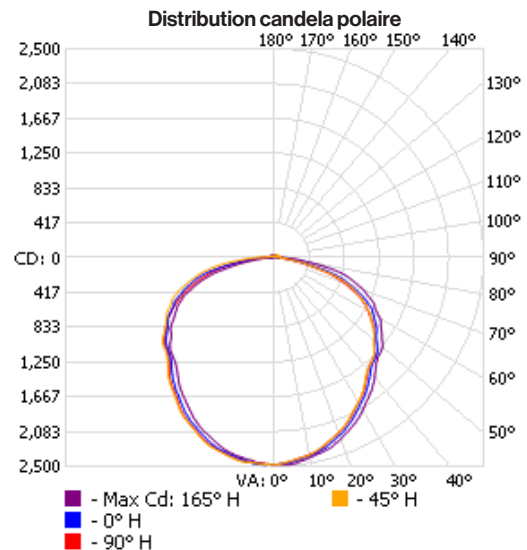
### Contrôles :

La cellule photoélectrique Nema pour une exploitation du crépuscule à l'aube. La fiche de mise en court-circuit peut être commandée séparément si la cellule photoélectrique n'est pas requise.

## Dessin dimensionnel



## Candela polaire



## Applications



Étable



Agriculture



Dépendances

# Mini luminaire DEL pour grandes surfaces



<b>SSL-MAL</b>	<b>Secteur</b>	<b>Plage de puissance (W)</b>	<b>Plage de lumens</b>
	Commercial et industriel	Puissance (W) sélectionnable	3 640-7 800 lm

## Information sur la commande Exemple : SSL-MAL/60M/MW/MK/120-347V/PC/GR

Nom de la gamme	Type de luminaire	Puissance (W)	TCP (Kelvin)	Tension	Diffuseur	Finis	Accessoires
SSL (éclairage à semi-conducteurs)	MAL (mini luminaire pour grandes surfaces)	60M/MW (Max. 60W, puissance (W) sélectionnable)	MK (température Kelvin sélectionnable/TCP)	120-347V	PC (Polycarbonate)	GR (gris)	SSL-MAL/90D/ARM

## Information sur le produit

Code pour commander	DLC Premium	Numéro du modèle	Puissance (W)	Tension à l'entrée (V)	Classement en heure	Lumens initiaux émis (lumen)	TCP (K)	CRI	Endroit mouillé	Qté par boîte
3680321	0	SSL-MAL/60M/MW/MK/120-347V/PC/GR	60-40-28	120-347	50 000	7 800-5 200-3 640	30-40-50	≥70	Oui	1
3660206	-	SSL-MAL/90D/ARM	Bras de montage à 90 degrés avec support							

## Accessoires

SSL-MAL/90D/ARM



## Certification DLC

No de commande	Numéro de modèle	Utilisation principale	DLC Standard	DLC Premium
3680321	SSL-MAL/60M/MW/MK/120-347V/PC/GR	Luminaires extérieurs de zone et de voirie montés sur poteau ou sur bras	-	S-PWG3NF