

Projet :	
Information sur la commande :	
Soumis par :	Date :



<b>Luminaire linéaire mural</b> <b>ZNTH60-WD (direct)</b> <b>ZNTH60-WDI (direct/indirect)</b>	WD	Plage de puiss. (W) 24-79W	Plage de lumens 3 262-11 000lm	Efficacité 138lm/W	Performance de l'éclairage 816-1375lm/pi												
	WDI	Plage de puiss. (W) ↓25-79W   ↑21-70W	Plage de lumens ↓3 380-10 869lm   ↑2 839-9 631lm	Efficacité 136lm/W	Performance de l'éclairage ↓826-1359lm/pi   ↑710-1204lm/pi												
	<b>3 TCP sélectionnables</b> 3000K 3500K 4000K		<b>Finis</b> Noir    Blanc 														
		<table border="1"> <thead> <tr> <th></th> <th>L</th> <th>W</th> <th>H</th> </tr> </thead> <tbody> <tr> <td>4 pi</td> <td>1200mm 47,24 po</td> <td>60mm 2,36 po</td> <td>85mm 3,35 po</td> </tr> <tr> <td>8 pi</td> <td>2390mm 94,09 po</td> <td>60mm 2,36 po</td> <td>85mm 3,35 po</td> </tr> </tbody> </table>					L	W	H	4 pi	1200mm 47,24 po	60mm 2,36 po	85mm 3,35 po	8 pi	2390mm 94,09 po	60mm 2,36 po	85mm 3,35 po
	L	W	H														
4 pi	1200mm 47,24 po	60mm 2,36 po	85mm 3,35 po														
8 pi	2390mm 94,09 po	60mm 2,36 po	85mm 3,35 po														

### Exemple du guide de commande : ZNTH60-WD/4/F/05L/MK3/80/UN3/D1/B

Gamme/série	Montage	Fonction	Longueur	Diffuseur direct	Diffuseur indirect	Qté max. de lumens	TCP 30/35/40K	IRC	Tension	Pilote	Finis du boîtier
ZNTH60	W mural	D Direct	4 4pi 8 8pi	F Givré	- -	05L 5 000 (4 pi) 10L 10 000 (8 pi)	MK3	80	UN3 120-347V	D1 Gradation 0-10V à 1%	W Blanc B Noir C Personnalisé
		DI Direct/Indirect	4 4pi 8 8pi	F Givré	F Givré	10L 5 000 (4 pi) 20L 10 000 (8 pi)					

### Flux lumineux

Code de catalogue	Tension	Dimension			TCP	Efficacité lm/W	IRC	Direct			Éclairage vers le haut		
		L	W	H				Puiss. (W)	Lumens émis	Lumens par pied	Puiss. (W)	Lumens émis	Lumens par pied
ZNTH60-WD/4	120-347V	47,24 po	2,36 po	3,35 po	30K-35K-40K	130	80+	39	5300	1325	-	-	-
								32	4349	1087	-	-	-
								24	3262	816	-	-	-
ZNTH60-WD/8	120-347V	94,09 po	2,36 po	3,35 po	30K-35K-40K	130	80+	79	11000	1375	-	-	-
								63	8772	1097	-	-	-
								48	6684	836	-	-	-
ZNTH60-WDI/4	120-347V	47,24 po	2,36 po	3,35 po	30K-35K-40K	130	80+	39	5273	1318	32	4327	1082
								32	4327	1082	26	3515	879
								25	3380	845	21	2839	710
ZNTH60-WDI/8	120-347V	94,09 po	2,36 po	3,35 po	30K-35K-40K	130	80+	79	10869	1359	70	9631	1204
								63	8668	1084	58	7980	998
								48	6604	826	46	6329	791

Projet :	
Information sur la commande :	
Soumis par :	Date :



## Spécifications

<b>Boîtier :</b>	le boîtier du Zenith60 est fait d'aluminium 6063T5 extrudé.	<b>Alimentation :</b>	l'unité offre un câble d'alimentation de classe 18/5STW600V (blanc ou noir) préinstallé avec connexion rapide interne. Pour un montage en enfilade, l'alimentation se retire facilement si elle n'est pas requise.
<b>Emboutis :</b>	en aluminium moulé sous pression rattachés au boîtier avec des pièces de fixation internes.	<b>DEL :</b>	DEL de marque réputée avec une longue durée de vie offerte avec un IRC standard de +80. TCP sélectionnable sur le site pour profiter d'une polyvalence maximale (3 000K/3 500K/4 000K).
<b>Optiques :</b>	en polycarbonate givré s'enclenchant dans la lentille et émettant une distribution lambertienne.	<b>Fini :</b>	fini de peinture en poudre de polyester.
<b>Pilote :</b>	pilotes DEL à puissance sélectionnable par l'entrepreneur et entrée universelle 120-347V (jusqu'à 3 flux lumineux différents – se reporter au tableau de flux lumineux). DHT de moins de 20 % et gradation 0-10V en baisse jusqu'à 1 %. Les pilotes des unités directes/indirectes peuvent être ajustés indépendamment de chacun pour une polyvalence maximale.		<b>[Le kit d'assemblage est inclus avec le luminaire, à utiliser pour le montage en rangée.]</b>

## Information sur le modèle et la commande

Code pour commander	DLC Premium	Numéro du modèle	Description	Qté par boîte
3695010	Oui	ZNTH60-WD/4/F/10L/MK3/80/UN3/D1/B	4 pi, direct, 39-32-24W sélectionnables, 30-35-40K sélectionnables, 120-347V, gradation 0-10V en baisse à 1%, fini noir.	4
3695011	Oui	ZNTH60-WD/4/F/10L/MK3/80/UN3/D1/W	4 pi, direct, 39-32-24W sélectionnables, 30-35-40K sélectionnables, 120-347V, gradation 0-10V en baisse à 1%, blanc noir.	4
3696009	Oui	ZNTH60-WD/8/F/20L/MK3/80/UN3/D1/B	8 pi, direct, 79-63-48W sélectionnables, 30-35-40K sélectionnables, 120-347V, gradation 0-10V en baisse à 1%, fini noir.	2
3696010	Oui	ZNTH60-WD/8/F/20L/MK3/80/UN3/D1/W	8 pi, direct, 79-63-48W sélectionnables, 30-35-40K sélectionnables, 120-347V, gradation 0-10V en baisse à 1%, blanc noir.	2
3695012	Oui	ZNTH60-WDI/4/F/10L/MK3/80/UN3/D1/B	4 pi, direct/indirect, 39-32-24W/32-26-21W sélectionnable, 30-35-40K sélectionnable, 120-347V, gradation 0-10V en baisse à 1%, fini noir.	4
3695013	Oui	ZNTH60-WDI/4/F/10L/MK3/80/UN3/D1/W	4 pi, direct/indirect, 39-32-24W/32-26-21W sélectionnable, 30-35-40K sélectionnable, 120-347V, gradation 0-10V en baisse à 1%, blanc noir.	4
3696011	Oui	ZNTH60-WDI/8/F/20L/MK3/80/UN3/D1/B	8 pi, direct/indirect, 79-63-48W/70-58-46W sélectionnable, 30-35-40K sélectionnable, 120-347V, gradation 0-10V en baisse à 1%, fini noir.	2
3696012	Oui	ZNTH60-WDI/8/F/20L/MK3/80/UN3/D1/W	8 pi, direct/indirect, 79-63-48W/70-58-46W sélectionnable, 30-35-40K sélectionnable, 120-347V, gradation 0-10V en baisse à 1%, blanc noir.	2
3690005	-	ZNTH60-BP	Batterie de secours	-
3690004	-	ZNTH60-K4	Trousse de raccord, pour montage en enfilade.	-

## Certification DLC

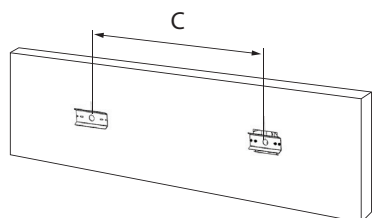
Code pour commander	Numéro du modèle	Utilisation principale	DLC Standard	DLC Premium
3695010	ZNTH60-WD/4/F/10L/MK3/80/UN3/D1/B	Luminaires faible hauteur pour bâtiments commerciaux et industriels	-	S-ZZN39T
3695011	ZNTH60-WD/4/F/10L/MK3/80/UN3/D1/W	Luminaires faible hauteur pour bâtiments commerciaux et industriels	-	S-ZZN39T
3696009	ZNTH60-WD/8/F/20L/MK3/80/UN3/D1/B	Luminaires grande hauteur pour bâtiments commerciaux et industriels	-	S-XT2LXB
3696010	ZNTH60-WD/8/F/20L/MK3/80/UN3/D1/W	Luminaires grande hauteur pour bâtiments commerciaux et industriels	-	S-XT2LXB
3695012	ZNTH60-WDI/4/F/10L/MK3/80/UN3/D1/B	Luminaires linéaires directs pour éclairage ambiant	-	S-MNHPHS
3695013	ZNTH60-WDI/4/F/10L/MK3/80/UN3/D1/W	Luminaires linéaires directs pour éclairage ambiant	-	S-MNHPHS
3696011	ZNTH60-WDI/8/F/20L/MK3/80/UN3/D1/B	Luminaires linéaires directs pour éclairage ambiant	-	S-8XSTBG
3696012	ZNTH60-WDI/8/F/20L/MK3/80/UN3/D1/W	Luminaires linéaires directs pour éclairage ambiant	-	S-8XSTBG

Projet :			
Information sur la commande :			
Soumis par :		Date :	

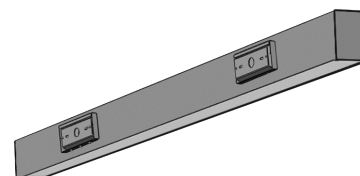


## Montage

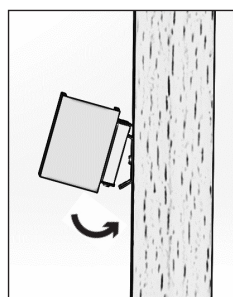
Location de montage central



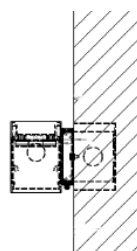
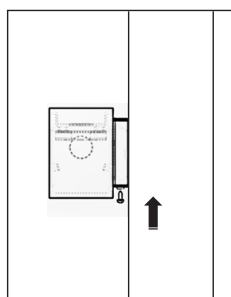
	C
4 pi	695mm 27,36 po
8 pi	1885mm 74,21 po



Suspendre le luminaire sur les supports muraux



Régler le niveau légèrement avec les vis dans la partie inférieure et rattacher en place.



Boîte de jonction